

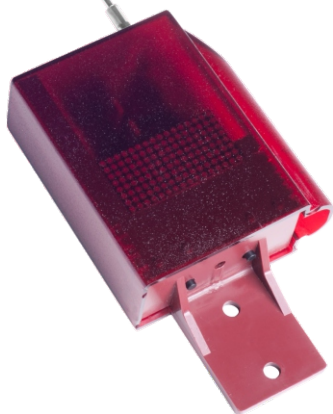


KARTA PRODUKTU

STEROWNIK SMART POWER

automatyka bram

Proxima Electronics



Parametry podstawowe

Zasilanie:	12-24V AC/DC
Pobór prądu:	max. 50mA
Wyjścia:	2 kanały / 24V-1A przekaźnik NO/NC
Liczba pilotów:	999 pilotów 433,92MHz
Tryby kanałów:	- monostabilny (1-998s) - bistabilny - TDJN (Tak Długo Jak Naciskasz)
Wymiary:	84 x 60 x 23mm
Waga:	75g

Charakterystyka

- ☞ Instalator może nawet pocztą wysłać zarówno działającego pilota dla nowego użytkownika, jak i pilota dla użytkownika, który zgubił swojego, a zgubiony pilot przestaje działać
- ☞ Instalator może w pobliżu każdego odbiornika pilotem MANAGEREM dodać, zastąpić, usunąć, zablokować/odblokować każdego pilota
- ☞ Piloty konfigurowane bezprzewodowo lub przewodowo
- ☞ Wyświetlacz widoczny po zamknięciu obudowy (menu na wyświetlaczu w formie telegazety)
- ☞ Lokalny dostęp do sterownika tylko po PINie sterownika
- ☞ Obudowa zewnętrzna
- ☞ Blokowanie i odblokowywanie wybranego pilota
- ☞ 999 pilotów w dużym wyborze wzorów
- ☞ Pamięć EEPROM w podstawie

